



# PLANOS

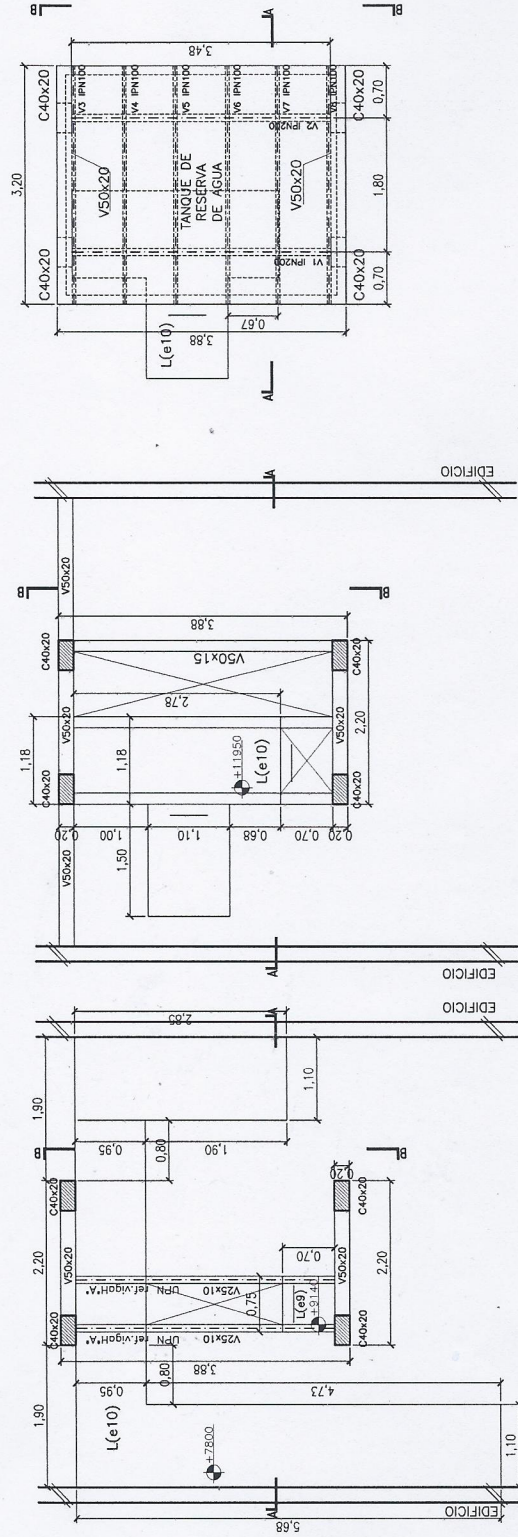
ESCALERA TIPO 1 ( NUCLEO CON TANQUE ELEVADO)

CANTIDAD: 1 UNIDAD

MONOBLOCK 6

MONOBLOCK 6 :  
 ENGROSAMIENTO DE COLUMNAS:SECCION DE COLUMNAS 55X35cms.ALTURA DE ENGROSAMIENTO ++4.70NPT(altura fondo de vigo)/( SUBMUR. +-0.00 HASTA BASE DE COL.)  
 REFUERZO DE LOSAS : REFUERZO DE 4 PERFILES IPN120.  
 REFUERZO DE VIGAS DE ESCALERA :  
 RECAMBIO DE Peldaños: N° 2/8/12/13/31/34  
 ESTRUCTURA DE SOSTEN TANQUE RESERVA: 2 VIGAS IPN200 DE SOSTEN C/PLANCHUELAS METALICAS ABROCADAS A COL. DE H4\* Y 6 PERFILES IPN100 .(SEP.EQUIDIST.APROX.67cms)

NOTA \_GRAL.: RESTAURACION DE SUP.GRAL :DESCRIPCION EN PLEGO/TODAS LAS MED. SERÁN VERIFICADAS EN OBRA



PLANTA TANQUE +15250  
 VISTA VI  
 ESC.: 1:50

PLANTA ESCALERA 3º PISO N=+12500  
 CORTE IV  
 ESC.: 1:50

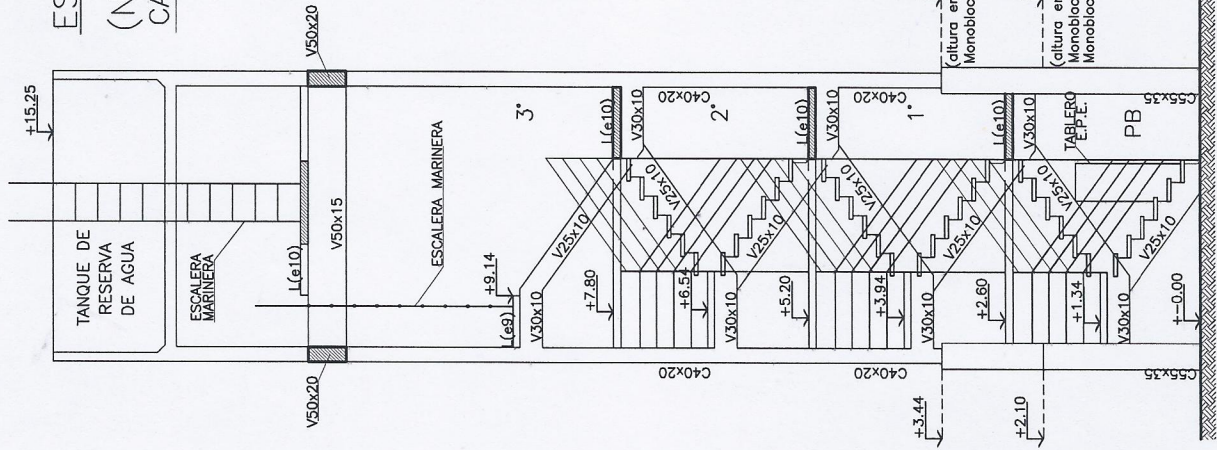
PLANTA ESCALERA 3º PISO N=+9200  
 CORTE IV  
 ESC.: 1:50

OBRA:	REPARACION COMPLEJO FONAVI 216 VIVIENDAS
PLANO DE:	ESCALERA C/ TANQUE ELEVADO
UBICACION:	CASILDA, P.O.A. DE SANTA FE.
ARO:	2017
INSCRIPCION CATASTRAL MUNICIPAL	MANZANA
SECCION	C
MANZANA	35
CROQUIS DE UBICACION	
MUNICIPALIDAD DE CASILDA	

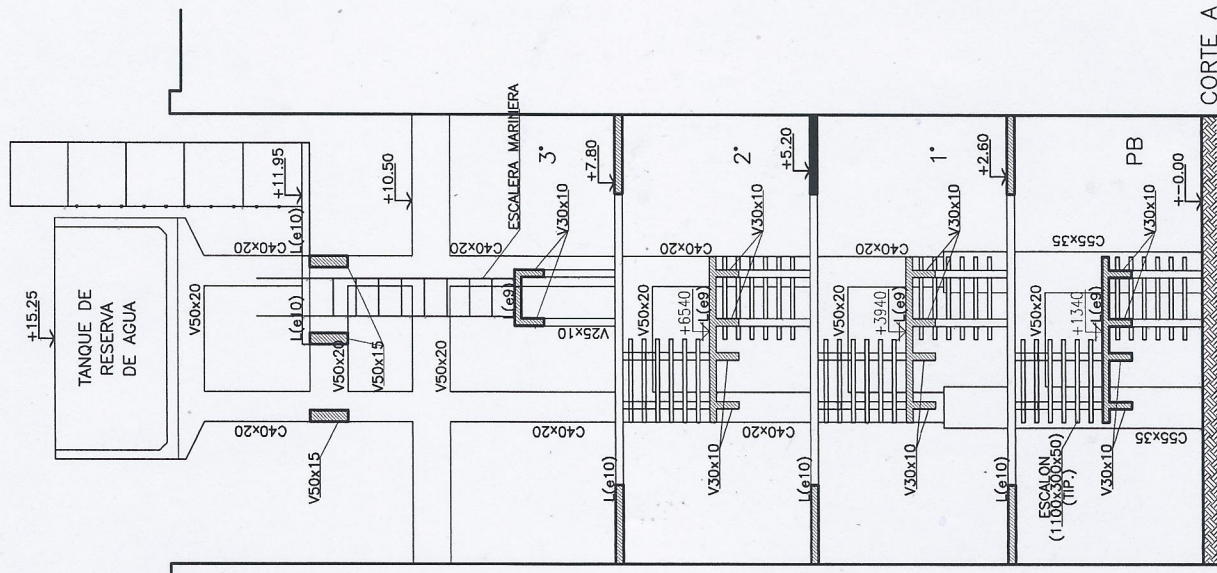
# ESCALERA TIPO

(NUCLEO C/ TANQUE ELEVADO)  
CANTIDAD: 3 unidades

MONOBLOCK 3  
MONOBLOCK 7(a)  
MONOBLOCK 7(b)



CORTE B  
ESC.: 1:50



CORTE A  
ESC.: 1:50

OBRA:	REPARACION COMPLEJO FONAVI
PLANO DE:	216 VIVIENDAS
ESCALERA C/ TANQUE ELEVADO	
UBICACION:	CASILDA, POA. DE SANTA FE.
AÑO:	2017
INSCRIPCION CATASTRAL MUNICIPAL	
SECCION	C
MANZANA	35
CIRCULO DE UBICACION	
MUNICIPALIDAD DE CASILDA	

ESCALERA TIPO 1 ( NUCLEO CON TANQUE ELEVADO)

CANTIDAD: 3 UNIDADES

MONOBLOCK 3 :

ENGROSAMIENTO DE COLUMNAS: SECCION DE COLUMNAS 55X35cms-ALTURA DE ENGROSAMIENTO +2.10 NPT  
 REFUERZO DE LOSAS : -  
 REFUERZO DE VIGAS DE ESCALERA : -  
 RECAMBIO DE Peldaños:-

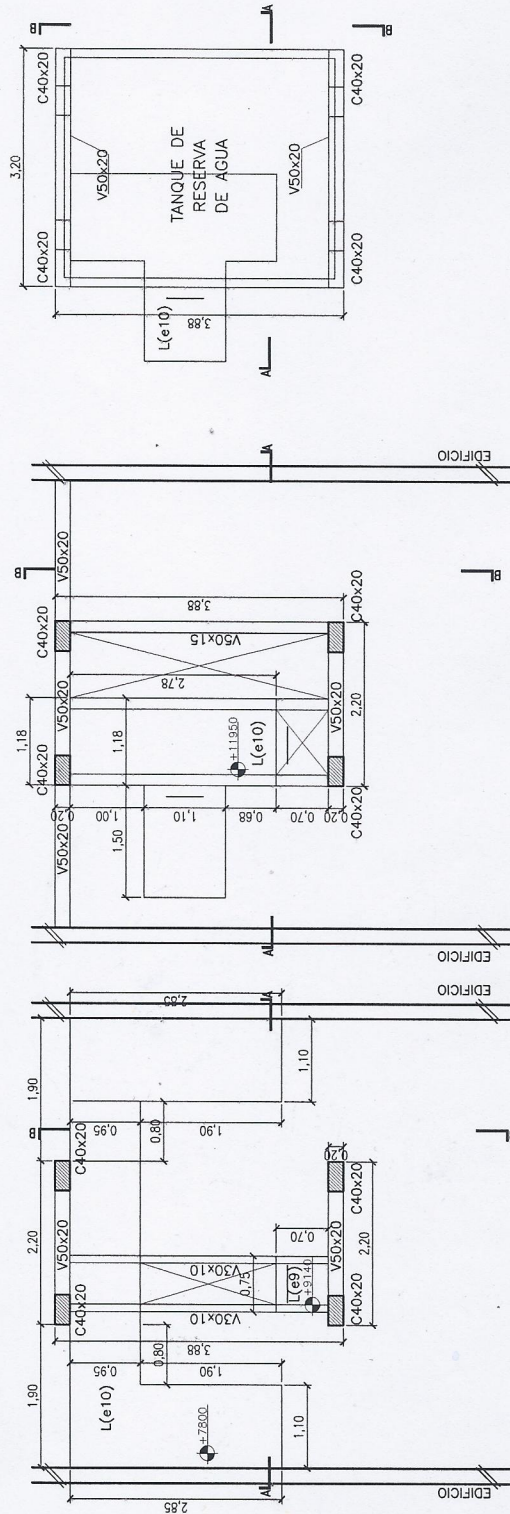
MONOBLOCK 7(a) :

ENGROSAMIENTO DE COLUMNAS: SECCION DE COLUMNAS 55X35cms-ALTURA DE ENGROSAMIENTO +2.10 NPT (SUBMUR. +-0.00 HASTA BASE DE COL.)  
 REFUERZO DE LOSAS : REFUERZO DE 4 PERFILES IPN120.  
 RECAMBIO DE Peldaños: N° 4/6/8/11/16/30/33/40

MONOBLOCK 7(b) :

ENGROSAMIENTO DE COLUMNAS: SECCION DE COLUMNAS 55X35cms-ALTURA DE ENGROSAMIENTO +3.44 NPT (SUBMUR. +-0.00 HASTA BASE DE COL.)  
 REFUERZO DE LOSAS : REFUERZO DE 4 PERFILES IPN120.  
 REFUERZO DE VIGAS DE ESCALERA : 4 UPN  
 RECAMBIO DE Peldaños: N° 2/3/5/15/17/19/27/33/34

NOTA GRAL.: RESTAURACION DE SUP.GRAL. : DESCRIPCION EN PLEUGO/TODAS LAS MED. SERAN VERIFICADAS EN OBRA



PLANTA ESCALERA 3°PISO N=+9200  
 CORTE IV  
 ESC.: 1:50

PLANTA ESCALERA 3°PISO N=+12500  
 CORTE IV  
 ESC.: 1:50

PLANTA TANQUE +15250  
 VISTA VI  
 ESC.: 1:50

OBRA:	REPARACION COMPLEJO FONAVI 216 VIVIENDAS
PLANO DE:	ESCALERA C/ TANQUE ELEVADO
UBICACION:	CASILDA, P.O.C.A. DE SANTA FE.
AÑO:	2017
INSCRIPCION CATASTRAL:	MUNICIPAL
SECCION:	MANZANA
	35
CROQUIS DE UBICACION:	
	MUNICIPALIDAD DE CASILDA

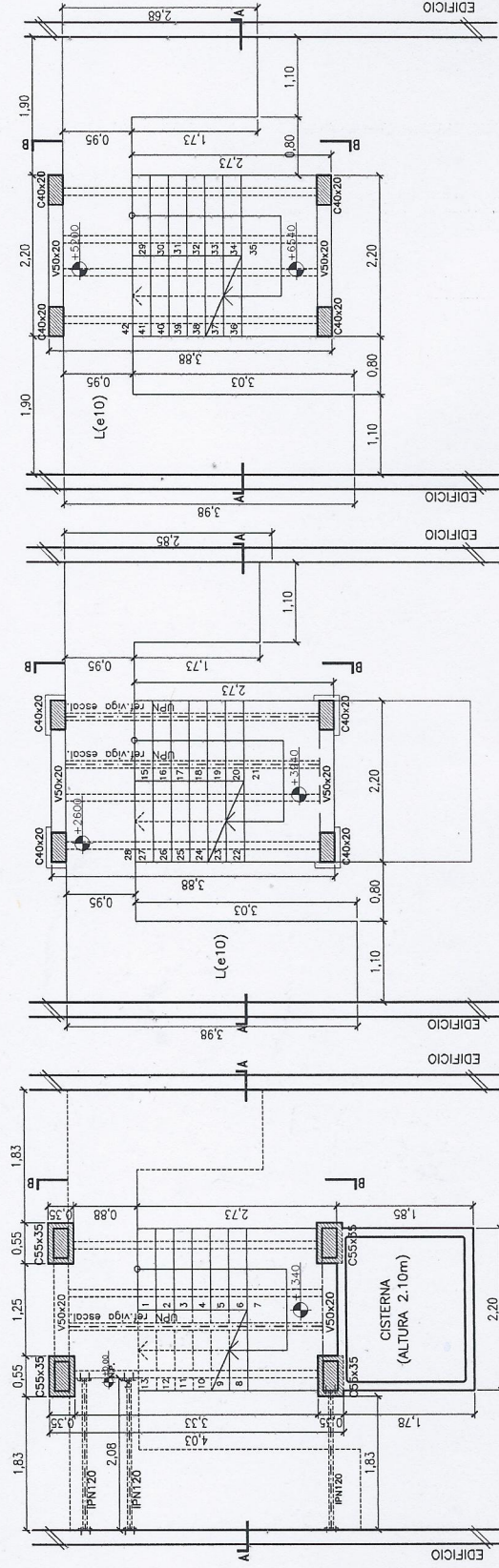
# ESCALERA TIPO 1 ( NUCLEO CON TANQUE ELEVADO)

CANTIDAD: 1 UNIDAD

# MONOBLOCK 2

**MONOBLOCK 2:**  
 ENGROSAMIENTO DE COLUMNAS: SECCION DE COLUMNAS 55x35cms. ALTURA DE ENGROSAMIENTO +2.10 NPT/(SUBMUR. + -0.00 HASTA BASE DE COL.)  
 REFUERZO DE LOSAS : REFUERZO DE 3 PERFILES IPN120.  
 REFUERZO DE VIGAS DE ESCALERA : 3 PERFILES UPN  
 RECAMBIO DE PELDAÑOS: N° 1/4/5/8/18/22/24

**NOTA\_GRAL.:** RESTAURACION DE SUP.GRAL .DESCRIPCION EN PLIEGO/TODAS LAS MED. SERÁN VERIFICADAS EN OBRA



PLANTA ESCALERA\_PB N=+2500  
 CORTE\_I  
 ESC.: 1:50

PLANTA ESCALERA\_1PISO N=+5100  
 CORTE\_II  
 ESC.: 1:50

PLANTA ESCALERA\_2PISO N=+7700  
 CORTE\_III  
 ESC.: 1:50

OBRA:	REPARACION COMPLEJO FONAVI 216 VIVIENDAS
PLANO DE:	ESCALERA C/ TANQUE ELEVADO
UBICACION:	CASILDA, POCA. DE SANTA FE
AÑO:	2017
INSCRIPCION CATASTRAL MUNICIPAL	MANZANA 35
SECCION	C
CROQUIS DE UBICACION	O
MUNICIPALIDAD DE CASILDA	

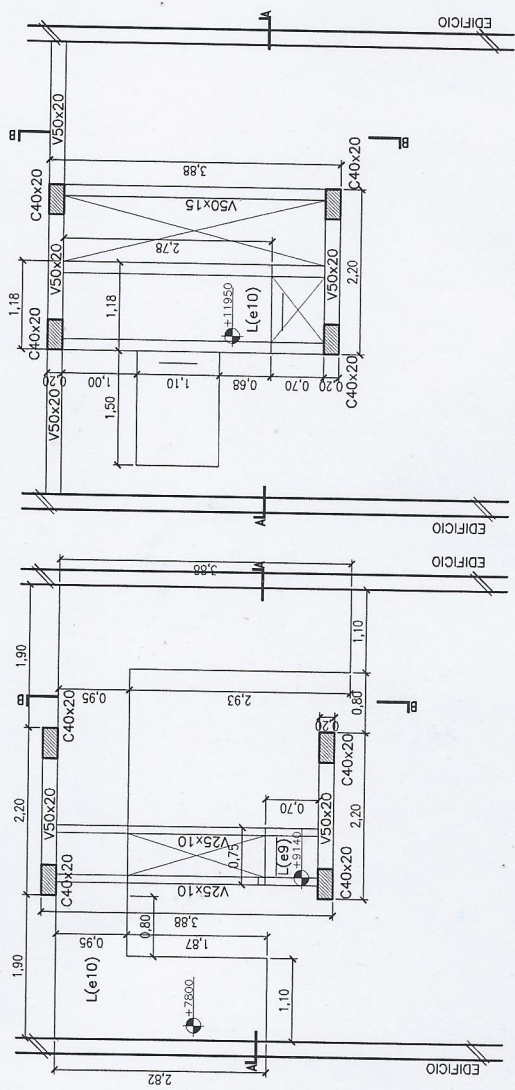
# ESCALERA TIPO 1 ( NUCLEO CON TANQUE ELEVADO )

CANTIDAD: 1 UNIDAD

MONOBLOCK 5 :  
 ENGROSAMIENTO DE COLUMNAS:SECCION DE COLUMNAS 55X35cms-ALTURA DE ENGROSAMIENTO +2,10 NPT/(SUBMUR. +--0,00 HASTA BASE DE COL.)  
 REFUERZO DE LOSAS : REFUERZO DE 3 PERFILES IPN120.  
 REFUERZO DE VIGAS DE ESCALERA : 12 PERFILES UPN  
 RECAMBIO DE Peldaños:N° 33

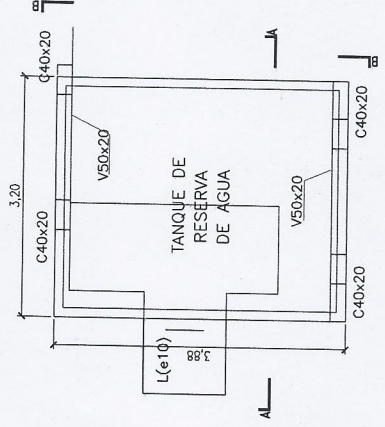
MONOBLOCK 5

NOTA GRAL.: RESTAURACION DE SUP.GRAL :DESCRIPCION EN PUEGO/TODAS LAS MED. SERÁN VERIFICADAS EN OBRA



PLANTA ESCALERA 3°PISO N=+9200  
 CORTE IV  
 ESC.: 1:50

PLANTA ESCALERA 3°PISO N=+12500  
 CORTE IV  
 ESC.: 1:50



PLANTA TANQUE +15250  
 VISTA VI  
 ESC.: 1:50

OBRA:	REPARACION COMPLEJO FONAVI 216 VIVIENDAS
PLANO DE:	ESCALERA C/ TANQUE ELEVADO
UBICACION:	CASILDA PCIA. DE SANTA FE.
AÑO:	2017
INSCRIPCION CATASTRAL:	MUNICIPAL
SECCION:	MANZANA
	C 35
CROQUIS DE UBICACION:	
	MUNICIPALIDAD DE CASILDA

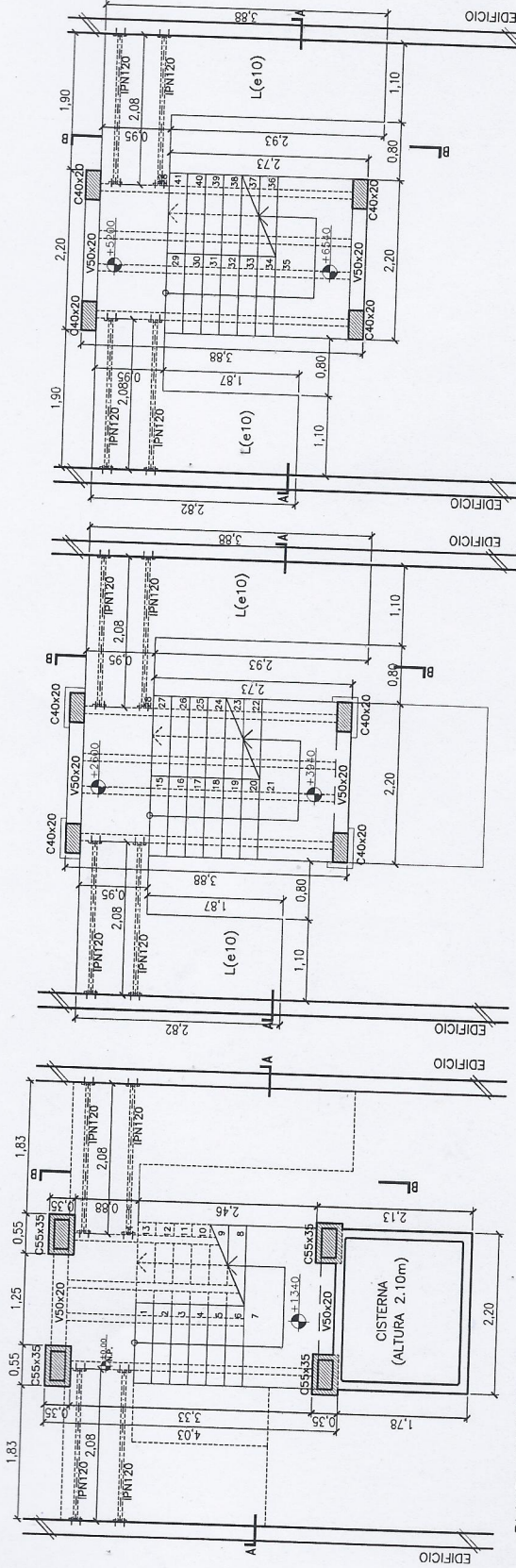
# ESCALERA TIPO 1 ( NUCLEO CON TANQUE ELEVADO)

CANTIDAD: 1 UNIDAD

MONOBLOCK 5

MONOBLOCK 5 :  
 ENGROSAMIENTO DE COLUMNAS:SECCION DE COLUMNAS 55x35cms-ALTURA DE ENGROSAMIENTO +2.10 NPT / (SUBMUR. + -0.00 HASTA BASE DE COL.)  
 REFUERZO DE LOSAS : REFUERZO DE 12 PERFILES IPNT20.  
 RECAMBIO DE VIGAS DE ESCALERA : -  
 RECAMBIO DE PELDAÑOS: N° 33

NOTA GRAL.: RESTAURACION DE SUP.GRAL. :DESCRIPCION EN PLEGO/TODAS LAS MED. SERAN VERIFICADAS EN OBRA



PLANTA ESCALERA PB N=+2500  
 CORTE I  
 ESC.: 1:50

PLANTA ESCALERA 1º PISO N=+5100  
 CORTE II  
 ESC.: 1:50

PLANTA ESCALERA 2º PISO N=+7700  
 CORTE III  
 ESC.: 1:50

OBRA:	REPARACION COMPLEJO FONAVI 216 VIVENDAS
PLANO DE:	ESCALERA C/ TANQUE ELEVADO
LUBRICACION:	CASILDAPOLA DE SANTA FE.
ASG:	2017
INSCRIPCION CATASTRAL MUNICIPAL	SECCION MANZANA
	C 35
CROQUIS DE UBICACION	0
MUNICIPALIDAD DE CASILDA	

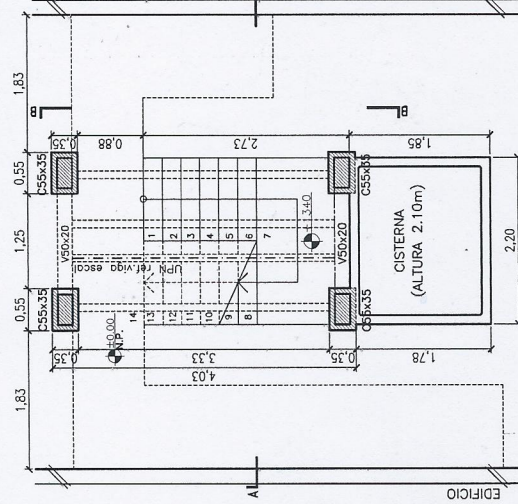
# ESCALERA TIPO 1 ( NUCLEO CON TANQUE ELEVADO )

CANTIDAD: 1 UNIDAD

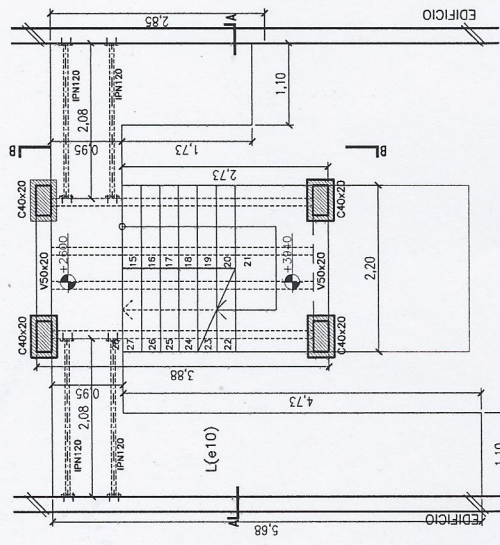
## MONOBLOCK 6

MONOBLOCK 6 :  
 ENGROSAMIENTO DE COLUMNAS: SECCION DE COLUMNAS 55x35cms ALTURA DE ENGROSAMIENTO +4.70 NPT (altura fondo de viga)/(SUBMUR. + -0.00 HASTA BASE DE COL.)  
 REFUERZO DE LOSAS : REFUERZO DE 4 PERFILES IPN120.  
 REFUERZO DE VIGAS DE ESCALERA : 3 perfiles UPN  
 RECAMBIO DE PELDAÑOS: N° 2/9/12/13/31/34  
 ESTRUCTURA DE SOSTEN TANQUE RESERVA: 2 VIGAS IPN200 DE SOSTEN C/PLANCHUELAS METALICAS ABROCADAS A COL. DE H\*A\* Y 6 PERFILES IPN100. (SEP.EQUIDIST.APROX.67cms)

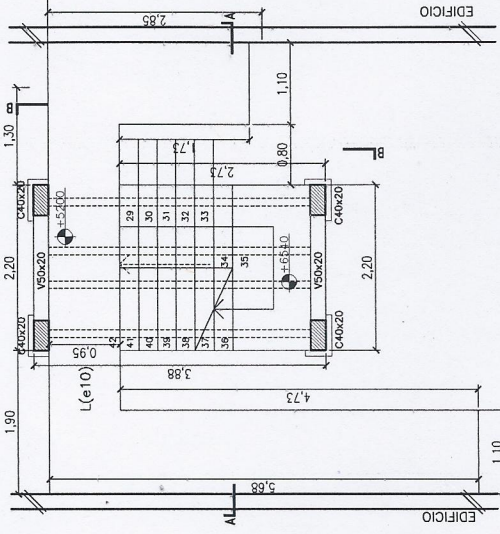
NOTA GRAL.: RESTAURACION DE SUP.GRAL. DESCRIPCION EN PLEGO/TODAS LAS MED. SERAN VERIFICADAS EN OBRA



PLANTA ESCALERA PB N=+2500  
 CORTE I  
 ESC.: 1:50



PLANTA ESCALERA 1° PISO N=+5100  
 CORTE II  
 ESC.: 1:50



PLANTA ESCALERA 2° PISO N=+7700  
 CORTE III  
 ESC.: 1:50

OBRA:	REPARACION COMPLEJO FONAVI 216 VIVIENDAS
PLANO DE:	ESCALERA C/ TANQUE ELEVADO
UBICACION:	CASILDA, POB. DE SANTA FE.
ARC:	2017
INSCRIPCION:	CATASTRAL MUNICIPAL
SECCION:	MANZANA 35
CROQUIS DE UBICACION:	
MUNICIPALIDAD DE CASILDA	



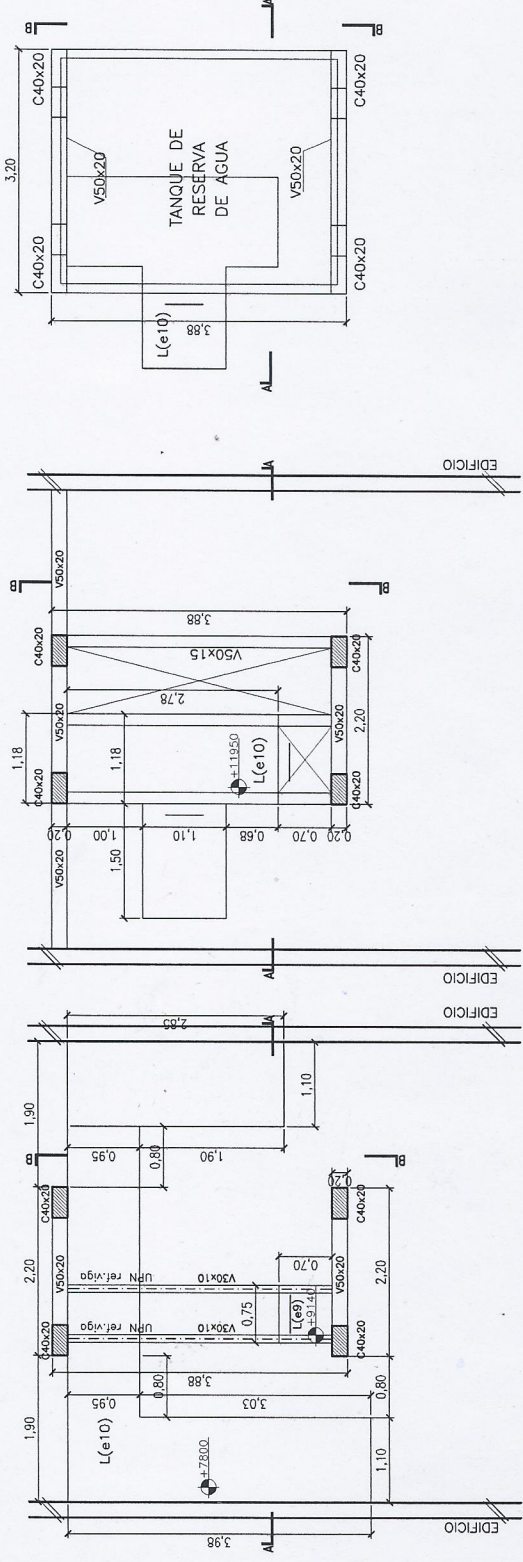
ESCALERA TIPO 1 ( NUCLEO CON TANQUE ELEVADO)

CANTIDAD: 1 UNIDAD

MONOBLOCK 2

MONOBLOCK 2 :  
 ENGROSAMIENTO DE COLUMNAS:SECCION DE COLUMNAS 55X35cms.ALTURA DE ENGROSAMIENTO +2.10 NPT/(SUBMUR. +--0.00 HASTA BASE DE COL.)  
 REFUERZO DE LOSAS : REFUERZO DE 3 PERFILES IPN120.  
 REFUERZO DE VIGAS DE ESCALERA : 3 PERFILES UPN  
 RECAMBIO DE Peldaños: 1/4/5/8/18/22/24

NOTA GRAL.: RESTAURACION DE SUP.GRAL :DESCRIPCION EN PLIEGO/TODAS LAS MED. SERÁN VERIFICADAS EN OBRA



PLANTA TANQUE +15250  
 VISTA VI  
 ESC.: 1:50

PLANTA ESCALERA 3°PISO N=+12500  
 CORTE IV  
 ESC.: 1:50

PLANTA ESCALERA 3°PISO N=+9200  
 CORTE IV  
 ESC.: 1:50

OBRA:	REPARACION COMPLEJO FONAVI 216 VIVIENDAS
PLANO DE:	ESCALERA C/ TANQUE ELEVADO
UBICACION:	CASILDA, P.O.A. DE SANTA FE.
AÑO:	2017
INSCRIPCION CATASTRAL:	MUNICIPAL
SECCION:	C 35
CROQUIS DE UBICACION:	0
MUNICIPALIDAD DE CASILDA	

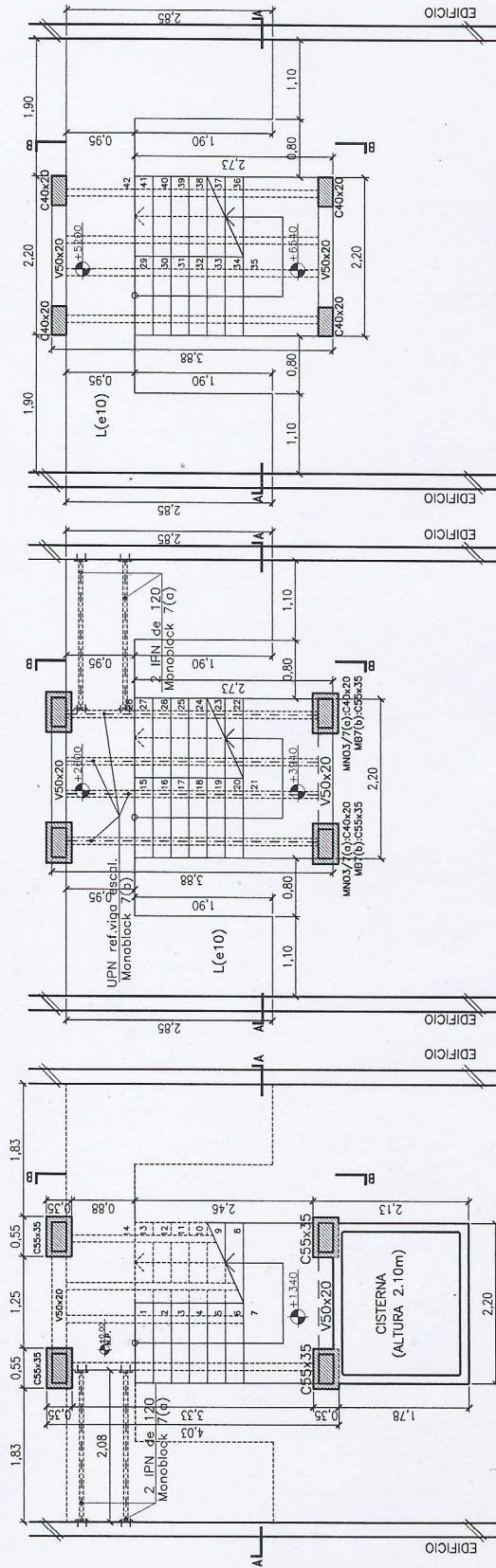
ESCALERA TIPO 1 ( NUCLEO CON TANQUE ELEVADO)

CANTIDAD: 3 UNIDADES

MONOBLOCK 3  
 MONOBLOCK 7(a)  
 MONOBLOCK 7(b)

- MONOBLOCK 3 :  
 ENGROSAMIENTO DE COLUMNAS:SECCION DE COLUMNAS 55X35cms-ALTURA DE ENGROSAMIENTO +2.10 NPT  
 REFUERZO DE LOSAS : -  
 RECAMBIO DE VIGAS DE ESCALERA : -  
 RECAMBIO DE Peldaños:-
- MONOBLOCK 7(a) :  
 ENGROSAMIENTO DE COLUMNAS:SECCION DE COLUMNAS 55X35cms-ALTURA DE ENGROSAMIENTO +2.10 NPT/(SUBMUR. +-0.00 HASTA BASE DE COL.)  
 REFUERZO DE LOSAS : REFUERZO DE 4 PERFILES IPN120.  
 RECAMBIO DE VIGAS DE ESCALERA : -  
 RECAMBIO DE Peldaños:N° 4/6/8/11/16/30/33/40
- MONOBLOCK 7(b) :  
 ENGROSAMIENTO DE COLUMNAS:SECCION DE COLUMNAS 55X35cms-ALTURA DE ENGROSAMIENTO +3.44 NPT/(SUBMUR. +-0.00 HASTA BASE DE COL.)  
 REFUERZO DE LOSAS : REFUERZO DE 4 PERFILES IPN120.  
 REFUERZO DE VIGAS DE ESCALERA : 4 UPN  
 RECAMBIO DE Peldaños:N°2/3/5/15/17/19/27/33/34

NOTA GRAL.: RESTAURACION DE SUP.GRAL :DESCRIPCION EN PLEGO/TODAS LAS MED. SERÁN VERIFICADAS EN OBRA



PLANTA ESCALERA PB N=+2500  
 CORTE I  
 ESC.: 1:50

PLANTA ESCALERA 1°PISO N=+5100  
 CORTE II  
 ESC.: 1:50

PLANTA ESCALERA 2°PISO N=+7700  
 CORTE III  
 ESC.: 1:50

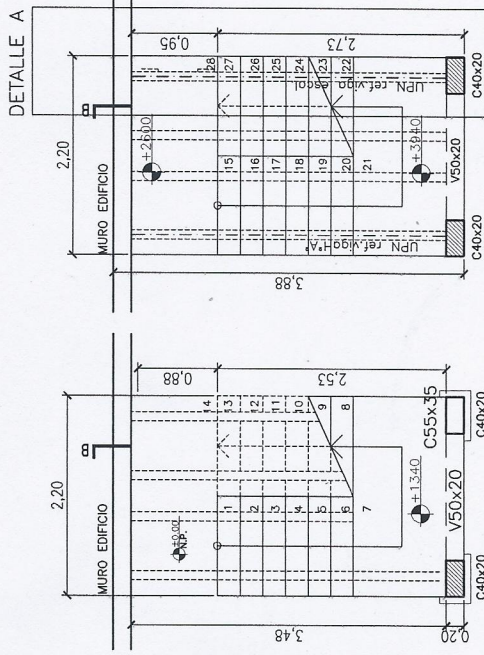
OBRA:	REPARACION COMPLEJO FONAVI 216 VIVENDAS
PLANO DE:	ESCALERA C/ TANQUE ELEVADO
UBICACION:	CASILDA, POJA. DE SANTA FE.
AÑO:	2017
INSCRIPCION CATASTRAL MUNICIPAL:	SECCION MANZANA
	C 35
CROQUIS DE UBICACION	
MUNICIPALIDAD DE CASILDA	

ESCALERA TIPO 1 ( NUCLEO SOLO ESCALERA)

CANTIDAD: 8 UNIDADES

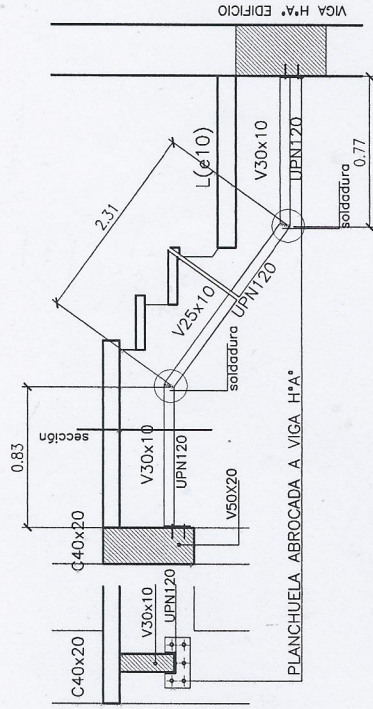
- MONOBLOCK 2(a)/(b) 2
- MONOBLOCK 3 3
- MONOBLOCK 5(a)/(b) 5
- MONOBLOCK 6(a)/(b) 6
- MONOBLOCK 7 7

- PELDAÑOS A REPONER:
- MONOBLOCK 2(a):N°24
  - MONOBLOCK 2(b):N°9/10/13/16/26/27/36/41
  - MONOBLOCK 3:N°
  - MONOBLOCK 5(a):N°18/36
  - MONOBLOCK 5(b):N°13/16/18/27/29
  - MONOBLOCK 6(a):N°4/6/11
  - MONOBLOCK 6(b):N°2/3/4/5/6/17/18/22/24

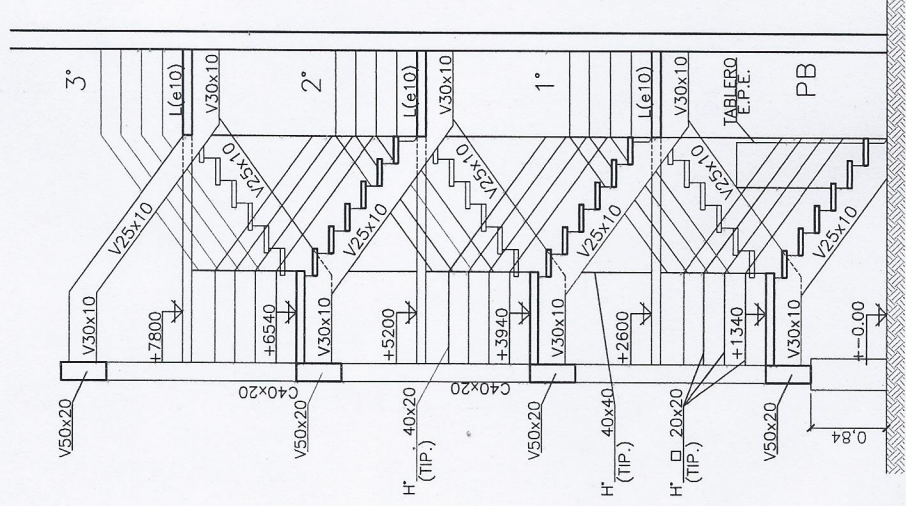


PLANTA ESCALERA P.B  
CORTE I ESC.: 1:50

PLANTA ESCALERA 1°PISO  
CORTE II ESC.: 1:50



DETALLE A  
REFUERZO VIGA DE ESCALERA



CORTE A  
ESC.: 1:50

OBRA:	REPARACION COMPLEJO FONAVI 216 VIVIENDAS
PLANO DE:	ESCALERA C/ TANQUE ELEVADO
UBICACION:	CASILDA.PCIA. DE SANTA FE.
AÑO:	2017
INSCRIPCION CATASTRAL:	MUNICIPAL
SECCION:	MANZANA
	35
CROQUIS DE UBICACION:	0
	CALLE SAN JUAN
	CALLE SAN LUIS
	CALLE BERNAZI
	CALLE RIVADAVIA
	N
	S
	E
	MUNICIPALIDAD DE CASILDA