

Red inalámbrica gratuita de la Municipalidad de Casilda

En el marco del Proyecto "Casilda, Ciudad Digital" la comunidad de Casilda cuenta con el servicio de acceso a Internet inalámbrico y gratuito, denominado "WiFi".

Para acceder al mismo es necesario contar con una notebook y/o dispositivo móvil compatible con la norma 802.11 b/g del protocolo WiFi.

Características

Zonas WiFi:

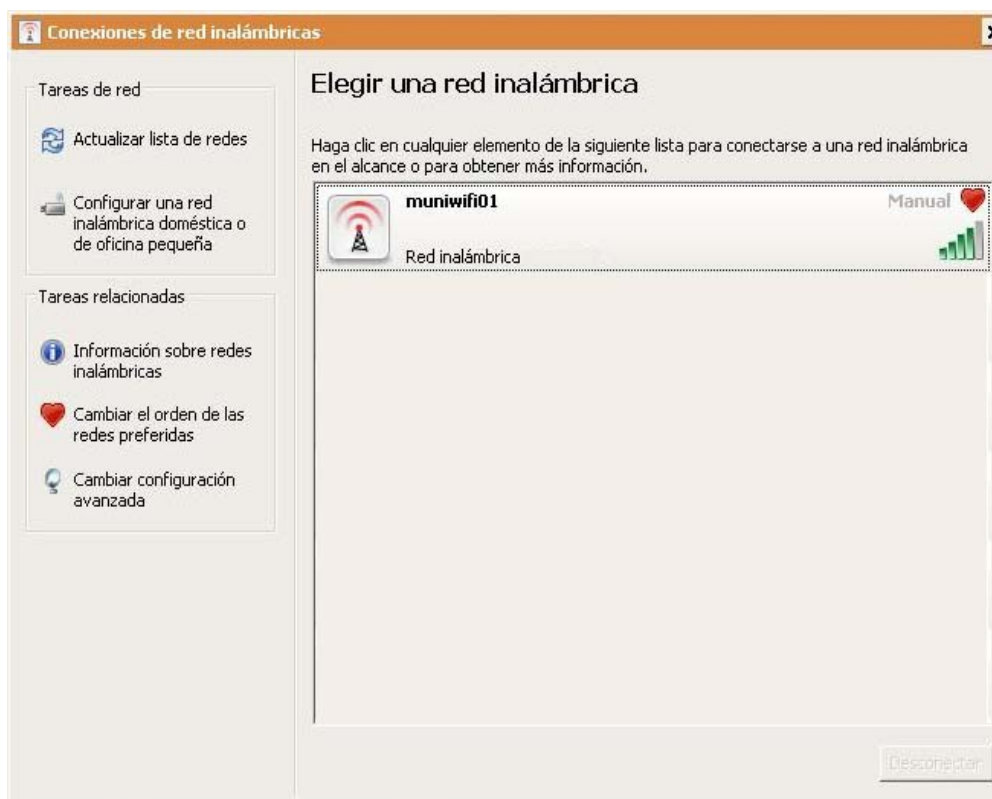
- Plaza Casado: entre calles Buenos Aires y Dante Alighieri y Casado y Peatonal Sarmiento.
- Estación Terminal de Omnibus: calle Hipólito Irigoyen y Bv. Ovidio Lagos.
- Plazole Islas Malvinas: Bv. 25 de mayo entre Hipólito Irigoyen y Las Heras.

El servicio es gratuito y disponible a una velocidad máxima de 128 Kb por usuario.

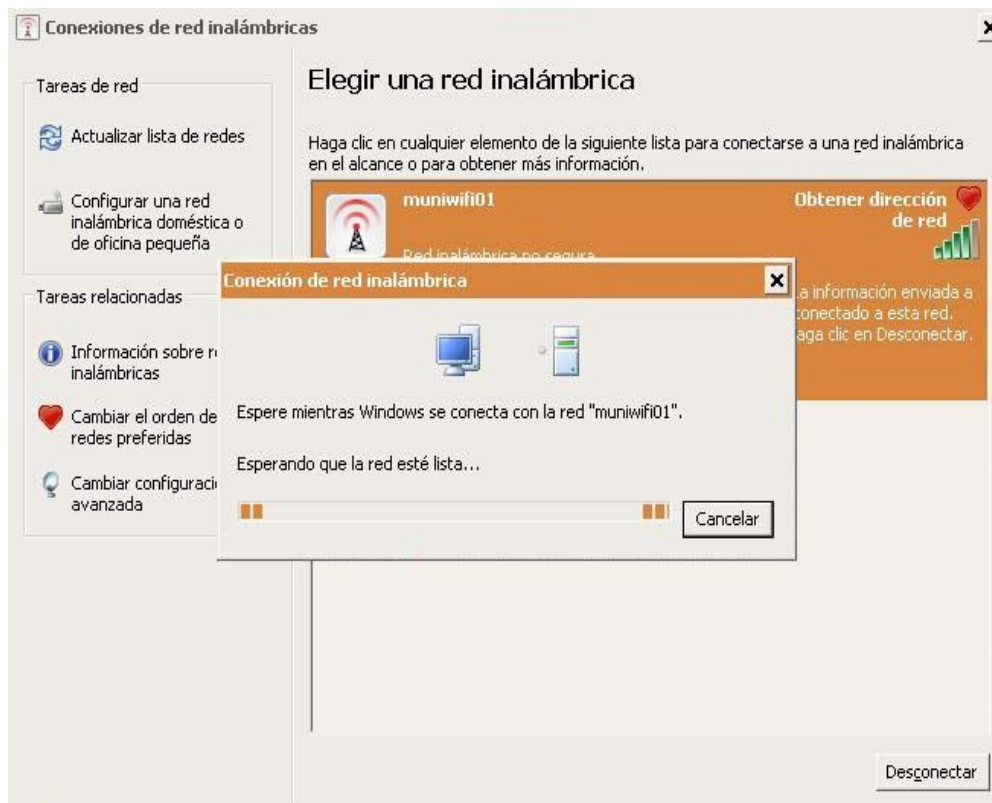
La navegación estará sujeta a un filtrado de contenidos.

Como Conectarse

- 1) Activar el dispositivo inalámbrico del equipo.
- 2) Buscar las redes WiFi disponibles.

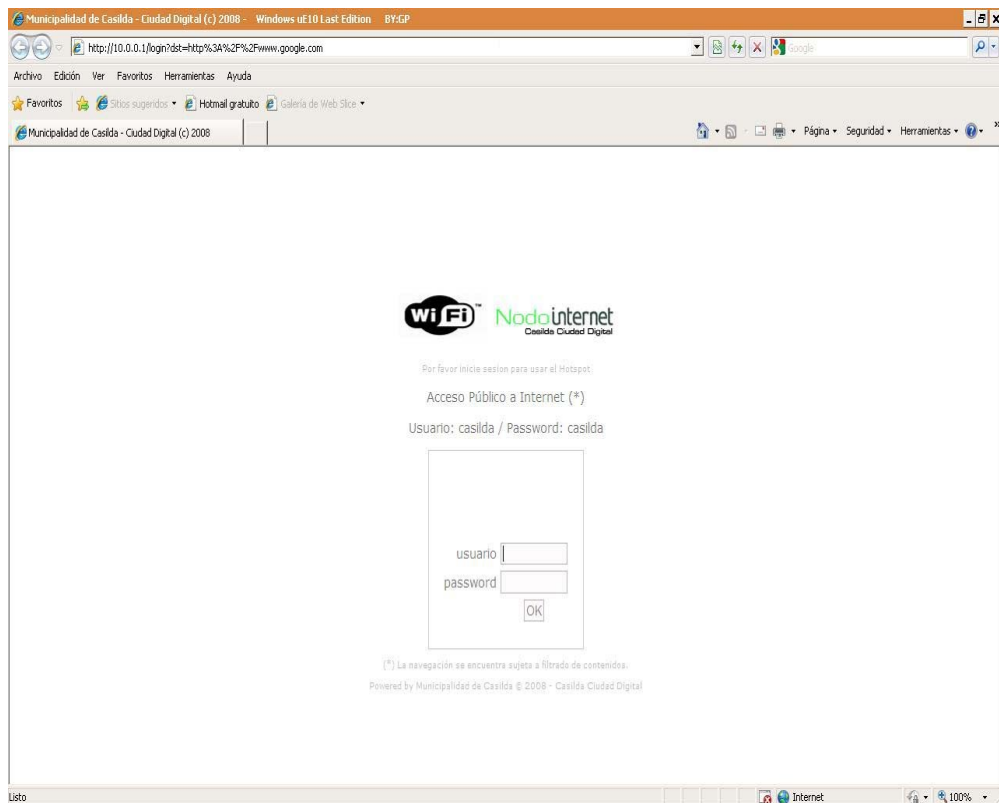


- 3) Seleccionar la red Municipal como se muestra a continuación.



Dependiendo del lugar de emplazamiento puede haber varias redes similares. Para el presente caso las redes WiFi Municipales tienen una denominación "muniwifi" y a continuación un nro.

4) Ingresar al navegador de internet.



5) Ingresar como usuario "casilda" y contraseña "casilda" (sin comillas).



6) Fin del proceso.

